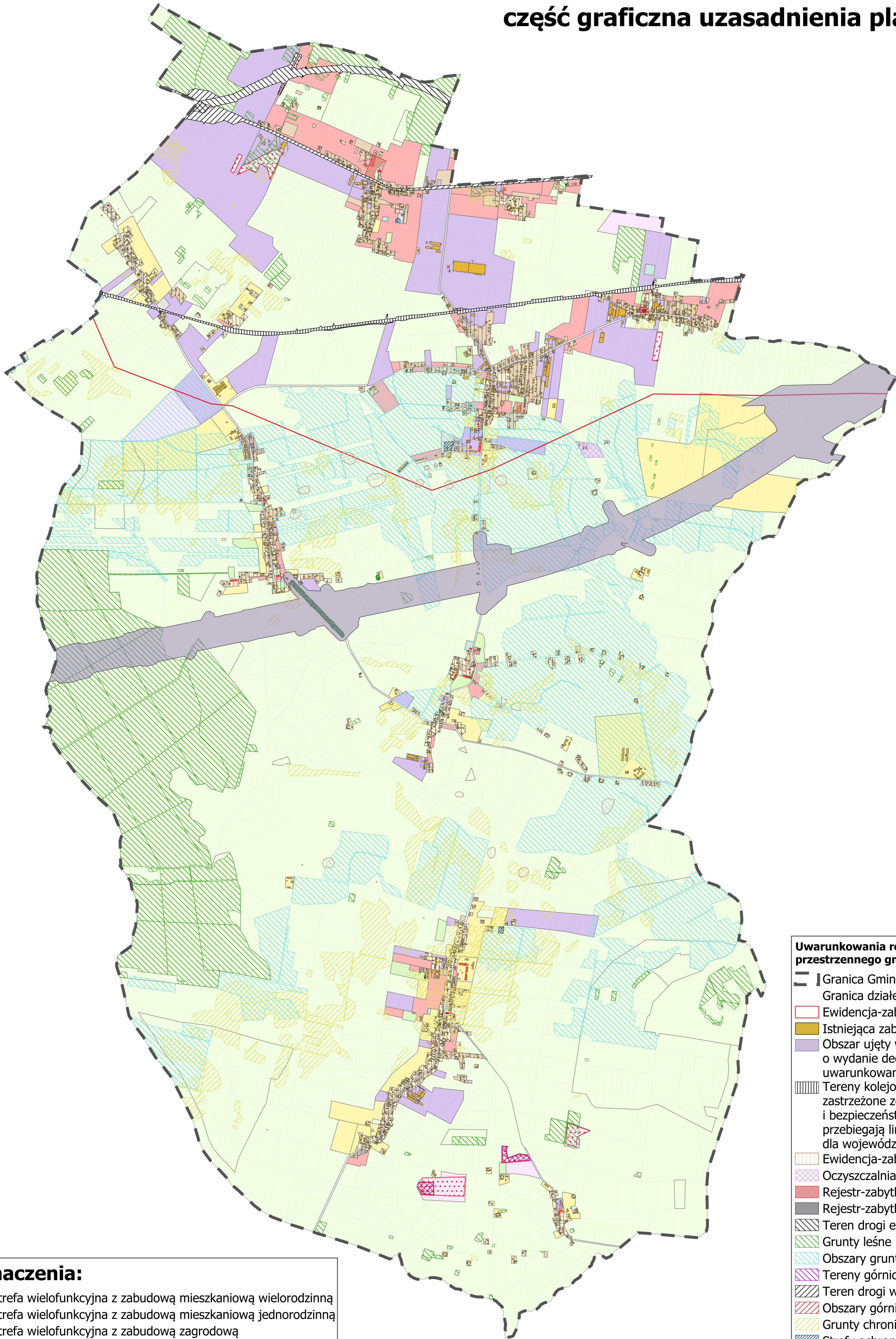


PLAN OGÓLNY GMINY PERZÓW

część graficzna uzasadnienia planu ogólnego

część 3 z 3

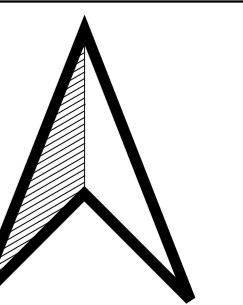


Oznaczenia:

- strefa wielofunkcyjna z zabudową mieszkaniową wielorodzinną
- strefa wielofunkcyjna z zabudową mieszkaniową jednorodzinną
- strefa wielofunkcyjna z zabudową zagrodową
- strefa usługowa
- strefa gospodarcza
- strefa produkcji rolniczej
- strefa zieleni i rekreacji
- strefa cmentarzy
- strefa górnictwa
- strefa otwarta
- strefa infrastrukturalna
- strefa komunikacyjna
- Obszar uzupełnienia zabudowy

Uwarunkowania rozwoju przestrzennego gminy:

- Granica Gminy Perzów
- Granica działek ewidencyjnych
- Ewidencja-zabytki nieruchome
- Istniejąca zabudowa
- Obszar ujęty we wniosku Spółki Celowej o wydanie decyzji o środowiskowych uwarunkowaniach
- Tereny kolejowe (w tym tereny zamknięte zastrzeżone ze względu na obronność i bezpieczeństwo państwa, przez które przebiegają linie kolejowe, dla województwa wielkopolskiego)
- Ewidencja-zabytki archeologiczne
- Oczyszczalnia ścieków
- Rejestr-zabytki archeologiczne
- Rejestr-zabytki nieruchome
- Teren drogi ekspresowej S8
- Grunty leśne
- Obszary gruntów zmeliorowanych
- Tereny górnicze
- Teren drogi wojewódzkiej
- Obszary górnicze
- Grunty chronione klasy III, IIIa i IIIb
- Strefy ochrony bezpośredniej ujęć wód
- Obszary szczególnego zagrożenia powodzią
- udokumentowane złoża kopalin
- Linia elektroenergetyczna WN 110 kV
- Pomniki przyrody



0 1 2 km

SKALA 1:20 000