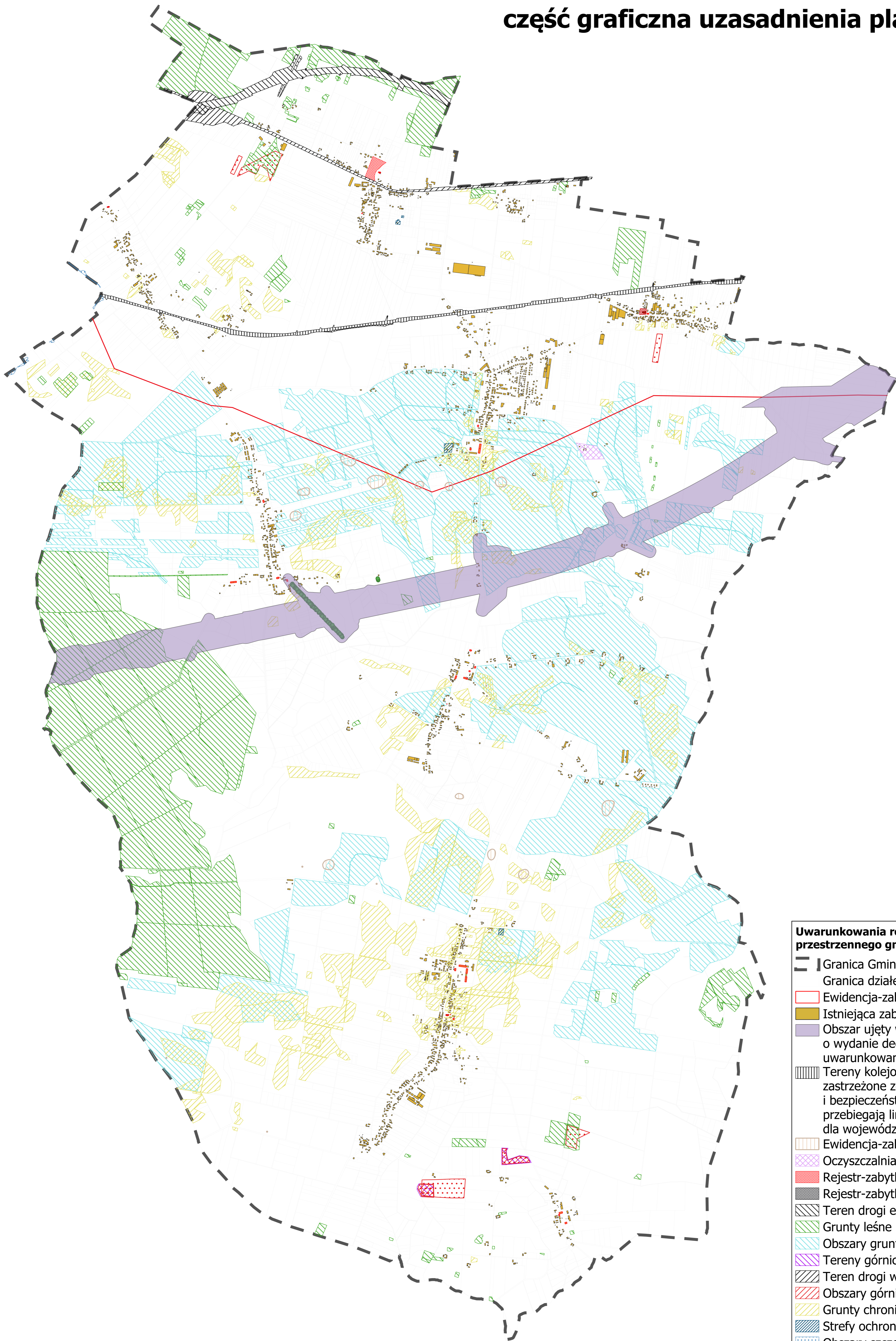


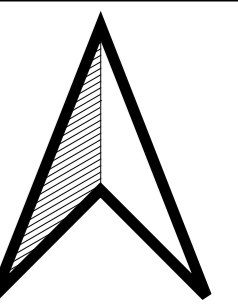
PLAN OGÓLNY GMINY PERZÓW

część graficzna uzasadnienia planu ogólnego

część 1 z 3



- Uwarunkowania rozwoju przestrzennego gminy:**
- Granica Gminy Perzów
 - Granica działek ewidencyjnych
 - Ewidencja-zabytki nieruchome
 - Istniejąca zabudowa
 - Obszar ujęty we wniosku Spółki Celowej o wydanie decyzji o środowiskowych uwarunkowaniach
 - Tereny kolejowe (w tym tereny zamknięte zastrzeżone ze względu na obronność i bezpieczeństwo państwa, przez które przebiegają linie kolejowe, dla województwa wielkopolskiego)
 - Ewidencja-zabytki archeologiczne
 - Oczyszczalnia ścieków
 - Rejestr-zabytki archeologiczne
 - Rejestr-zabytki nieruchome
 - Teren drogi ekspresowej S8
 - Grunty leśne
 - Obszary gruntów zmeliorowanych
 - Tereny górnicze
 - Teren drogi wojewódzkiej
 - Obszary górnicze
 - Grunty chronione klasy III, IIIa i IIIb
 - Strefy ochrony bezpośredniej ujęć wód
 - Obszary szczególnego zagrożenia powodzią
 - udokumentowane złoża kopalin
 - Linia elektroenergetyczna WN 110 kV
 - Pomniki przyrody



0 1 2 km

SKALA 1:20 000