



Syców, 24.04.2019 r.

## **INFORMACJA O PLANOWANYCH ZABIEGACH Z ZASTOSOWANIEM ŚRODKÓW OCHRONY ROŚLIN PRZY UŻYCIU SPRZĘTU AGROLOTNICZEGO ORAZ O WPROWADZENIU OKRESOWEGO ZAKAZU WSTĘPU DO LASU**

Nadleśnictwo Syców informuje o planowanych zabiegach ograniczania liczebności chrabąszcza majowego z zastosowaniem środków ochrony roślin przy użyciu sprzętu agrolotniczego (samolotu).

Zabiegi z zastosowaniem środka chemicznego **MOSPILAN 20 SP** w dawce **0,4 kg/ha** planuje się przeprowadzić w terminie **od 6 do 31 maja br.** w dwóch kompleksach leśnych zlokalizowanych w miejscowościach **Darnowiec, Żurawiniec, Sadowóra, Smardze, Feliksów, Justynka, Marianka Mroczeńska, Piotrówka, Zgorzelec, Drożki, Nowa Wieś i Stogniewice** – pole zabiegowe nr 1 (powierzchnia **737,10 ha**) oraz **Dziadowa Kłoda, Ślizów i Miechów** – pole zabiegowe nr 2 (powierzchnia **3789,7 ha**). Zasięg oprysków został zobrazowanych na załączonych mapach.

Na obszary objęte planowanym zabiegiem **wprowadza się okresowy zakaz wstępu do lasu w terminie od 6 do 31 maja br.**

Ponadto na obszarach objętych zabiegiem, po jego wykonaniu, wprowadza się 14-dniowy **zakaz zbioru runa leśnego do dnia 14 czerwca br.**

Będący przedmiotem zabiegu chrabąszcz majowy *Melolontha melolontha* jest groźnym szkodnikiem drzewostanów i upraw leśnych, a także rolniczych i sadowniczych. Najpoważniejsze szkody wyrządzają larwy chrabąszczy – pędraki – które obgryzając korzenie sadzonek zagrażają trwałości upraw.

Szczegółowe informacje dotyczące zabiegu, w tym do wglądu etykieta środka chemicznego **MOSPILAN 20 SP**, dostępne są w biurze Nadleśnictwa Syców oraz pod nr tel. 62 782 6067, 698 986 127.

**Józef Szymański**  
Nadleśniczy Nadleśnictwa Syców

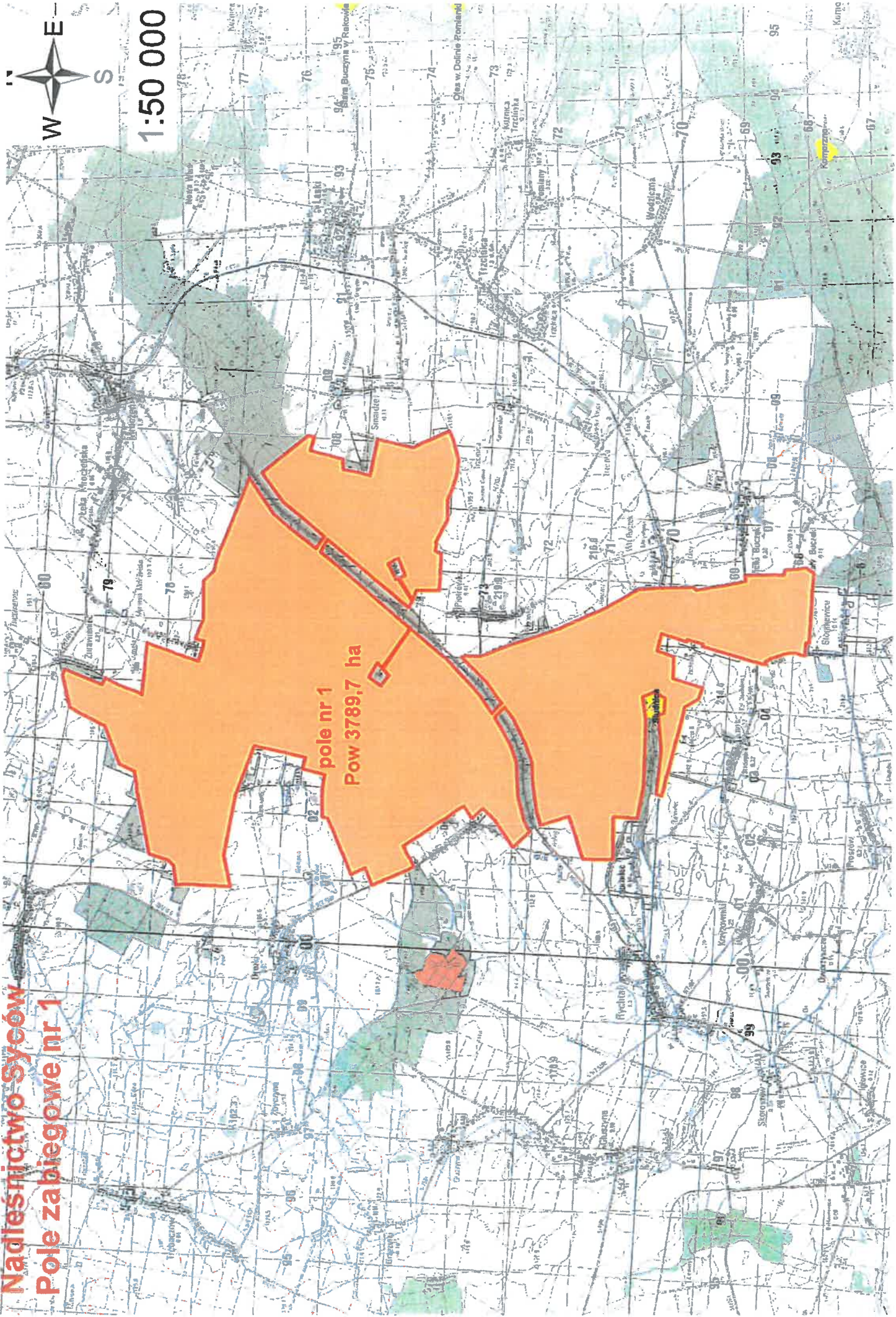
### Podstawa prawna:

- Rozporządzenie Ministra Rolnictwa i Rozwoju Wsi z dnia 22 maja 2013 r. w sprawie sposobu postępowania przy stosowaniu i przechowywaniu środków ochrony roślin, § 7 (Dz. U. Poz. 625),
- Ustawa z 28 września 1991 r. o lasach, art. 26 ust. 3 pkt 3 (t.j. Dz. U. z 2018 r. poz. 2129 ze zm.).



**Nadleśnictwo Syców**  
**Pole zabiegowe nr 1**

1:50 000





**Nadleśnictwo Syców**  
**Pole zabiegowe nr 2**

1:25 000



**pole nr 2**  
**Pow 737,1 ha**

